

# evolIS

Identify what matters\*

## Badgy200



**KOMPLETTLÖSUNG**

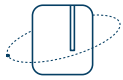
**KOMPAKTE  
ABMESSUNGEN**

**EINFACHE  
VERWENDUNG**

\* Identifizieren, was wichtig is



**DRUCKER**



# Die Kartendrucklösung für jeden Bedarf



Einfach selber drucken: Evolis präsentiert **Badgy200**, die Lösung, mit der Sie Plastikkarten spielend leicht selbst herstellen können – in Farbe und in Profi-Qualität.

Wenn es darum geht, Plastikkarten einzeln oder in Kleinserien grafisch zu personalisieren und auf der Stelle auszugeben, ist der bedienungsfreundliche, wirtschaftliche Alleskönner **Badgy200** die perfekte Lösung.



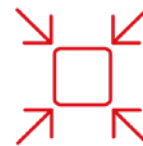
## Komplettlösung

- ☉ Diese Komplettlösung umfasst einen Drucker für Plastikkarten, die Personalisierungs-Software Evolis Badge Studio®+ sowie einen Satz Verbrauchsmaterialien (Farbband und Kartenrohlinge) für 100 Drucke.
- ☉ Auf [www.badgy.com](http://www.badgy.com) steht eine **Bibliothek mit kostenlosen Online-Vorlagen** zur Verfügung: Hier können Sie die Kartenvorlage Ihrer Wahl mit eigenen Texten, Fotos, Barcodes usw. personalisieren.



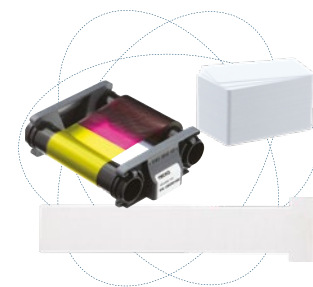
## Einfache Verwendung

- ☉ Mit der Lösung Badgy200 können Sie **Ihre Karten in drei Schritten innerhalb von weniger als einer Minute drucken**. Installiert und verwendet wird Badgy200 wie ein ganz normaler Bürodruker. Die Software ist sehr einfach und intuitiv zu bedienen.
- ☉ Die Badgy-Farbbänder sind **einfach einzulegen** und werden automatisch erkannt.



## Kompakte Abmessungen

- ☉ Die Standfläche von Badgy200 ist kleiner als ein DIN-A4-Blatt; **damit findet dieser Kartendrucker in jedem Arbeitsumfeld seinen Platz**.
- ☉ Mit einem Gewicht von 1,7 kg können Sie **Badgy200 in seiner Transporttasche** (getrennt erhältlich) auch ganz leicht mitnehmen.



## ENTHALTEN

- ☉ Online-Kartenvorlagenbibliothek
- ☉ Evolis Badge Studio® Kartendesign-Software
- ☉ Farbband + PV-Karten (53,98 x 85,60 mm) + 1 Reinigungskarte

# Allgemeine gerätemerkmale

## ⊙ Technische daten

- Farbiger Sublimationsdruck direkt auf die Karte / Thermischer Harz-Transferdruck
- Einseitiger Druck, Randdruck
- Druckauflösung: 260 x 300 dpi
- 2 Millionen Farben
- 16 MB Arbeitsspeicher (RAM)

## ⊙ Druckgeschwindigkeit

- Farbdruck (YMCKO):  
38 Sek. je Karte - 95 Karten/Stunde
- Monochrom:  
11 Sek. je Karte - 325 Karten/Stunde

## ⊙ Anschlüsse/Konnektivität

- USB 2.0 (1.1- und 3.0-kompatibel), Kabel im Lieferumfang enthalten

## ⊙ Kartenverwaltung und merkmale

- Kapazität der Kartenzuführung:  
25 Karten (0,76 mm – 30 mil) bis  
40 Karten (0,50 mm – 20 mil)
- Kapazität des Kartenfachs:  
25 Karten (0,76 mm – 30 mil) bis  
40 Karten (0,50 mm – 20 mil)
- Kartenstärke: 0,50 bis 0,76 mm  
(20 bis 30 mil), automatische  
Messkala
- Kartentype: PVC-Karten
- Kartenformat: ISO CR-80 – ISO 7810  
(53,98 x 85,60 mm)

## ⊙ Anzeige

- LEDs
- Grafische Anzeigen des Druckers:  
Reinigung erforderlich, Druckband  
fast beendet/beendet usw.

## ⊙ Lieferumfang

- Drucker
- Verbrauchsmaterialien:
  - Farbband (YMCKO) für  
100 Drucke
  - 100 PVC-Kartenrohlinge 0,76 mm  
(30 mil)
  - 1 Reinigungskarte
- Installations-USB-Schlüssel  
(enthält Druckertreiber,  
Software Evolis Badge Studio® +  
und Kartenvorlagen)
- USB-Kabel
- Netzteil und Netzkabel

## ⊙ Sicherheit

- Vorrichtung für Kensington®-  
Sicherheitsschloss

## ⊙ Abmessungen und gewicht

- Komplettpaket (Verpackungsmaße):
  - Abmessungen (H x L x T):  
315 x 385 x 285 mm
  - Gewicht: 3,95 kg
- Drucker:
  - Abmessungen (H x L x T):  
148 x 200 x 276 mm
  - Gewicht: 1,665 kg

## ⊙ Badgy Farbbänder

- Kapazität der Farbbänder:
- YMCKO (im Lieferumfang  
enthalten): 100 Drucke/Rolle
  - Monochrom (schwarz):  
500 Drucke/Rolle
- Automatisches Erkennen und  
Parametrieren
  - Für eine einfachere Handhabung  
ist das Druckband in einer Kassette  
untergebracht
  - Integrierte Farbbandsparfunktion  
für den monochromen Druck

## ⊙ Software

- Geliefert mit Evolis Badge Studio®  
+ für das Design und den Druck  
von Ausweisen:
  - Datenimport aus Datenbanken
  - Windows® 7 oder höher und  
Mac OS® X 10.12 oder höher
- Im Lieferumfang von Badgy  
Premium Suite® für Windows®  
enthalten:
  - Druckertreiber
  - Dienstprogramm zur Drucker-  
Verwaltung und Parametrierung  
mit grafischen Anzeigen<sup>1</sup>
  - Online-Support rund um die Uhr
  - Mit folgenden Windows® 7 oder  
höher-Versionen kompatibel
- Druckertreiber für Mac OS® X  
10.12 oder höher im Lieferumfang  
enthalten

## ⊙ Ökodesign, Zertifizierungen und Konformitätserklärung

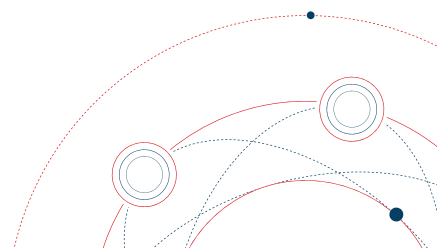
- Verlängerter Standby-Modus und  
niedriger Stromverbrauch
- CE, FCC, ICES, VCCI, CCC, KC, BIS
- RoHS

## ⊙ Garantiebedingungen

- 2 Jahre (Drucker und Druckkopf)<sup>2</sup>
- Garantieverlängerung optional  
möglich

<sup>1</sup> Von Ihrer Windows®-Version abhängig

<sup>2</sup> Die Kosten für den Rückversand gehen zu Lasten des Kunden





# evolIS

Identify what matters

## EIN GLOBALER ANBIETER VON IDENTIFIKATIONS-LÖSUNGEN

- ◎ **Weltweit führend** in dezentralisierten Kartenpersonalisierungssystemen.
- ◎ **Internationales Fachwissen und lokale Unterstützung** durch ein Netzwerk von 400 Händlern in 140 Ländern.
- ◎ Einzigartige Fähigkeit, spezifische Kundenanforderungen zu erfüllen, mit einer **Projektteilung, die sich der Entwicklung und Konstruktion von maßgeschneiderten Lösungen widmet.**
- ◎ **Evolis ist ISO 9001-zertifiziert**, was unseren umfassenden Ansatz in Bezug auf Qualität und kontinuierliche Verbesserung widerspiegelt.

[www.evolis.com](http://www.evolis.com)

**UNTERNEHMENSSITZ / EUROPA - NAHER OSTEN - AFRIKA**  
Evolis - 14 avenue de la Fontaine - ZI Angers-Beaucouzé  
49070 - Beaucouzé - FRANKREICH  
T +33 (0) 241 367 606 - F +33 (0) 241 367 612 - [info@evolis.com](mailto:info@evolis.com)

**USA - KANADA**  
Evolis Inc. - Providence - RI - USA - [evolisinc@evolis.com](mailto:evolisinc@evolis.com)

**LATEINAMERIKA**  
Evolis Inc. - Fort Lauderdale - FL - USA - [evolisinc@evolis.com](mailto:evolisinc@evolis.com)

**ASIEN - PAZIFIKRAUM**  
Evolis Asia Pte Ltd - SINGAPOUR - [evoliasia@evolis.com](mailto:evoliasia@evolis.com)

**CHINA**  
Evolis China - Shanghai - [evolischina@evolis.com](mailto:evolischina@evolis.com)

**INDIEN**  
Evolis India - Bombay - [evolisindia@evolis.com](mailto:evolisindia@evolis.com)