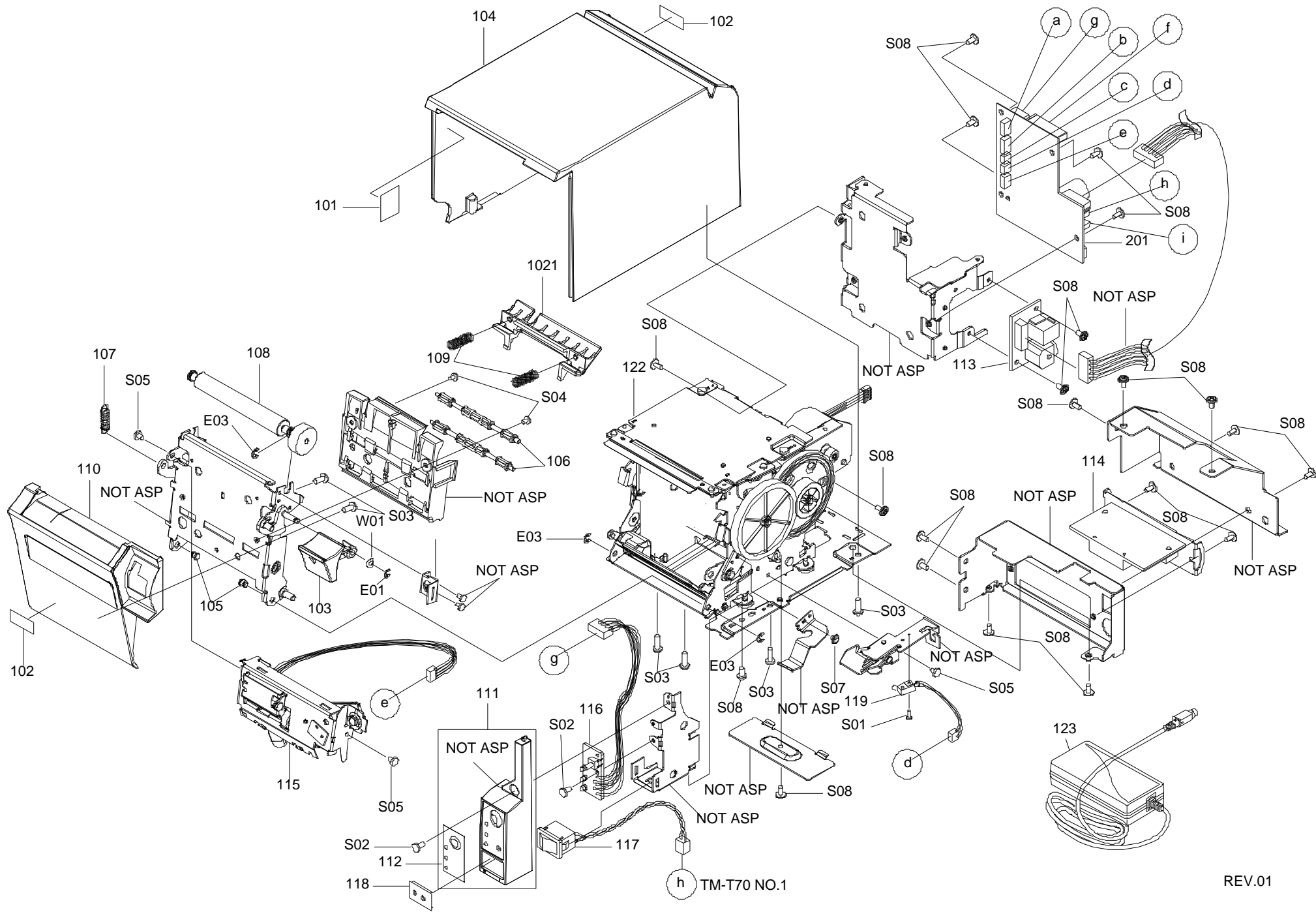
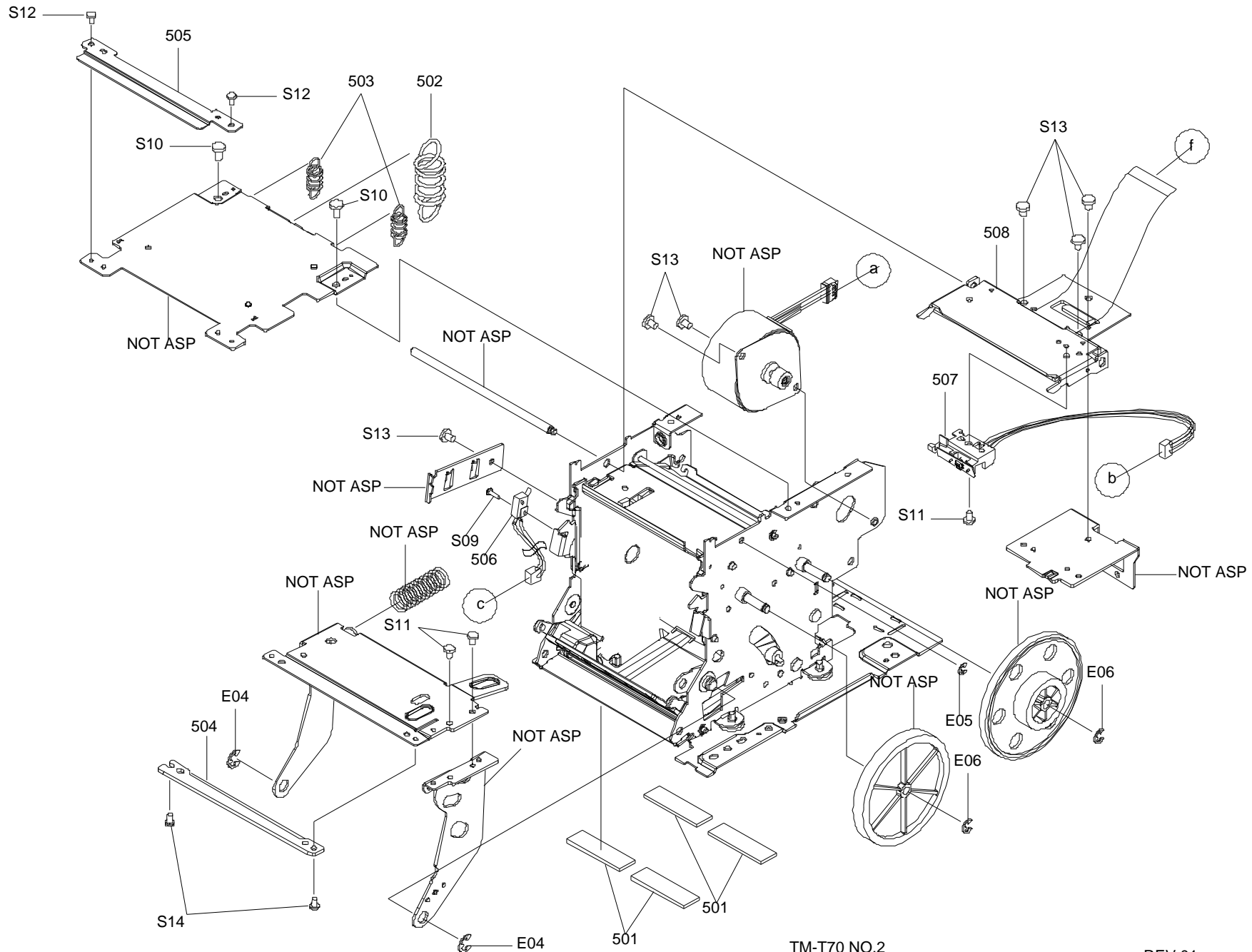


EPSON TM-T70_ECW

Explosionszeichnungen, Ersatzteil-Verzeichnis, Preise

Vertraulich, nur für Wiederverkäufer! Stand 07/2006





FAX BESTELLSCHEIN - Epson TM-T70_ECW

Wir bestellen hiermit verbindlich die unter 'Anzahl' angegebene Anzahl der betreffenden Ersatzteile.

TEIL	TEILENUMMER	BEZEICHNUNG	PREIS (€)	ANZAHL
101	1039482	SEAL,CAUTION,HEAD B	0.26	_____
102	1262133	LOGO PLATE,BA	0.49	_____
103	1424997	LEVER,COVER OPEN,AA	0.62	_____
104	1425000	CASE,MAIN,AA	7.04	_____
105	1425303	SHAFT,COVER	0.31	_____
106	1425464	ROLLER,PAPER GUIDE	0.31	_____
107	1425471	SPRING,LEVER RELEASE		_____
108	1436605	PLATEN SUB ASS'Y,B	9.33	_____
109	1428616	SPRING,PAPER GUIDE,FRONT		_____
110	1424995	COVER,ROLL PAPER,AA	2.38	_____
111	1429666	SWITCH PANEL ASS'Y,AA	3.26	_____
112	1425516	SWITCH PANEL,AA	1.45	_____
113	2081776	SUB CIRCUIT BOARD ASS'Y,AA	5.54	_____
114	2092664	PARALLEL I/F CIRCUIT BOARD UNIT,D	31.90	_____
115	2108353	CUTTER SUB UNIT,A	38.19	_____
116	2107913	SWITCH CIRCUIT BOARD ASS'Y	2.82	_____
117	2108394	POWER SWITCH ASS'Y	6.20	_____
118	1038983	COVER,POWER SWITCH,BA	0.70	_____
119	1432152	N.E.DETECTOR ASS'Y	3.08	_____
122	1432320	MECHANISM ASS'Y,AB	107.71	_____
123	2036402	AC ADAPTER,P	105.34	_____
E01	1283654	E-RING,2.5,F/UC-3C	0.09	_____
E03	1283663	E-RING,3,F/UC-3C	0.09	_____
S01	1051988	SCREW,SWITCH,1	0.09	_____
S02	1282370	C.B.S-TITE SCREW,3X6,F/ZN-3C	0.09	_____
S03	1282410	C.B.P-TITE SCREW,3X8,F/ZN-3C	0.09	_____
S04	1284047	C.B.S-TITE SCREW,2.5X4,F/ZN-3C		_____
S05	1284067	C.B.S-TITE SCREW,3X4,F/ZN-3C	0.09	_____
S07	1284221	C.C.S-TITE F.SCREW,2.5X3,F/ZN-3C		_____
S08	1290839	SCREW,EARTH,3X6		_____
W01	1074007	LEAF SPRING(B101250590)	0.10	_____
201	2108352	MAIN CIRCUIT BOARD UNIT,ABA	83.04	_____
501	1061976	RUBBER FOOT,C	0.58	_____
502	1425470	SPRING,HEAD	0.18	_____
503	1429388	SPRING,PAPER GUIDE,B	0.13	_____
504	1438175	FIXED BLADE ASS'Y	9.86	_____
505	1425514	MANUAL CUTTER	0.79	_____
506	2107893	COVER OPEN DETECTOR ASS'Y	1.58	_____
507	2107915	PAPER DETECTOR SUB ASS'Y	4.62	_____
508	2108354	THERMAL PRINT HEAD ASS'Y,AB	32.00	_____
E04	1282417	E-RING,4,F/UC-3C	0.09	_____
E05	1283654	E-RING,2.5,F/UC-3C	0.09	_____
E06	1283663	E-RING,3,F/UC-3C	0.09	_____
S09	1051988	SCREW,SWITCH,1	0.09	_____
S10	1282370	C.B.S-TITE SCREW,3X6,F/ZN-3C	0.09	_____
S11	1284047	C.B.S-TITE SCREW,2.5X4,F/ZN-3C		_____
S12	1284540	C.P.CAMERA-3 SCREW,2X2.5,F/ZN-3C		_____
S13	1284067	C.B.S-TITE SCREW,3X4,F/ZN-3C	0.09	_____
S14	1284586	C.P.S-TITE SCREW,2.5X4,F/ZN-3C		_____
NON FIG.	5020560	INDIVIDUAL BOX,TMT88II		_____
NON FIG.	5103431	PARTS BOX,TMT81F		_____
NON FIG.	5103432	PARTITION,TMT81F		_____
NON FIG.	1080608	GREASE G-18 (40GR)[B701800001]	13.35	_____
NON FIG.	1080619	GREASE G-36 (40GR)(B703600001)	9.31	_____

Ersatzteile - Schritt für Schritt!

1. Stellen Sie unbedingt sicher, dass Sie das genau passende Dokument zu Ihrem Gerät verwenden. Von vielen Geräten gibt es eine ganze Reihe ähnlicher Revisionen und Versionen. Die genaue Epson-Typenbezeichnung ist auf dem Seriennummern-Etikett des Geräte sowie auf der Explosionszeichnung vermerkt.
2. Suchen Sie anhand der Explosionszeichnung die Legendennummern der benötigten Teile heraus (i.d.R. 3-stellig). WICHTIG: Teile ohne Preis sind nicht lieferbar!
3. Drucken Sie die zum Gerät gehörenden Ersatzteilliste aus und suchen Sie zu der dreistelligen Legendenummer die vollständige Epson-Ersatzteilnummer heraus. Tragen Sie die benötigte Menge bei 'Anzahl' ein.
4. Vermerken Sie Ihre Adressdaten im Feld unten rechts und senden Sie uns den Bestellbogen per Fax an: (06081) 600-500.

Bitte beachten Sie:

Die Rückgabe von Ersatzteilen ist grundsätzlich ausgeschlossen; dies gilt auch für Neuware.

Abnahmepflicht: Ihre Bestellung ist verbindlich. Einmal bestellte Ersatzteile müssen abgenommen werden - auch wenn hinterher nur Teile der Bestellung lieferbar sind. Eine Ersatzbestellung kann erst nach Verstreichen von 10 Wochen nach Bestelleingang storniert werden.

Bearbeitungsgebühr: Für jede Order berechnen wir eine Bearbeitungsgebühr von 15,- €

Lieferzeit: Ist ein Teil nicht bei uns auf Lager, beträgt die Lieferzeit durchschnittlich 2 Wochen. Verbindliche Aussagen über Lieferzeiten können wir jedoch nicht treffen.

Liefersanktionen: Während der Lieferzeit können wir keine Nachfragen nach der Lieferzeit beantworten.

Ihre Adresse:

Firma: _____

Händlernummer: _____

PLZ Ort: _____

Ansprechpartner: _____

Telefon: _____

Ihre Bestellnummer: _____

Datum Unterschrift

