

FIRMWARE-UPDATE METAPACE S-2

Benötigte Dateien/Programme:

- ProgLoad.exe
- 4 Firmware Files
- USB VCOM Treiber

1. Metapace S-2 auf USB-VCOM umstellen.

- Treiber (USB VCOM) von Treiber-CD (oder Homepage) installieren.
- Scanner in USB-VCOM programmieren

Enter Setup



1.1

USB Virtual COM



1.2

100004

Update



1.3

2. Scanner in „Download Mode“ versetzen.

Enter Setup



2.1

Download

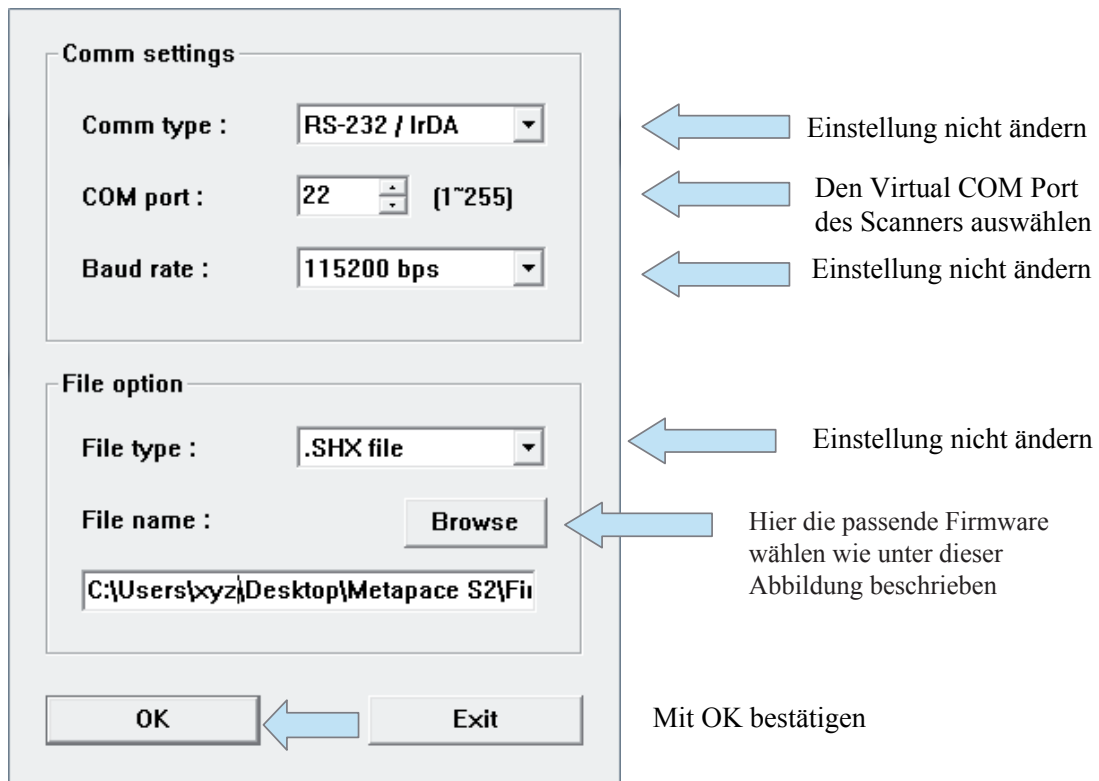


2.2

109997

- Der Scanner piepst nun ca. jede Sekunde. Der Scanner ist nun bereit, die Firmware zu empfangen.

3. Firmware über das Programm „ProgLoad.exe“ aufspielen.



1. Der Download-Vorgang sollte nun gestartet werden.

WICHTIG!!! BITTE DIE FIRMWARE-DATEIN IN FOLGENDER REIHENFOLGE AUFSPIELEN!

1. Firmware\Scanner\KNL\KMS2_V101.SHX
2. Firmware\Scanner\USR\STDMS2_V101.SHX
3. Firmware\Base\USR\STDMS2B_V101.SHX

Nach jedem Download-Vorgang bitte wieder bei Punkt 2 beginnen.

Nachdem Sie die ersten drei Dateien auf den Scanner geladen haben, ist noch die Firmware der „Bridge“ vorhanden. Diese bitte zuletzt wie folgt aufspielen.

- Scanner in den „Load Bridge Mode“ versetzen.



Wie in Punkt 3 beschrieben folgende Firmware über „ProgLoad.exe“ auswählen:

Firmware\Base\Bridge\STDMS2B_Bridge_V102.SHX

Mit OK bestätigen und der Download Vorgang startet.

Nach erfolgreichem Download muss der Scanner durch entfernen und wieder einsetzen des Akkus neu gestartet werden.

Ihr Scanner ist danach wieder voll funktionsbereit und besitzt nun auch die neuste Firmware.