

# Zebra® Xi4™ Hochleistungsdrucker



SEE MORE. DO MORE.



Die langlebig konstruierten Drucker der Xi™-Serie von Zebra sind bekannt für ihre Robustheit, gleichbleibend hohe Druckqualität, schnelle Druckgeschwindigkeit, lange Lebensdauer und beispiellose Zuverlässigkeit bei anspruchsvollen Anwendungen. Diese Qualitäten spiegeln sich in niedrigen Gesamtbetriebskosten wider und machen sie zur klugen Investition für Unternehmen mit großvolumigen, geschäftskritischen Anwendungen oder Spezialetikettenanforderungen.

Xi4-Drucker bauen auf diesem Erbe auf und ermöglichen dank bis zu 40 % schnelleren Druckgeschwindigkeiten (ausgewählte Modelle), höheren 10/100 Ethernet-

Verbindungsgeschwindigkeiten und verbesserten frühzeitigen Warnhinweisen eine noch höhere betriebliche Produktivität. Sie bieten weitere fortgeschrittene, flexible Funktionen, u. a. ein großes, leicht ablesbares Bedienfeld auf der Vorderseite zur einfachen Einstellung, ein auf Wunsch anpassbares Menü und Unterstützung von mehr Sprachen. Zahlreiche Netzwerkverbindungsoptionen erleichtern die Integration und ZebraLink™-Lösungen ermöglichen eine Fernverwaltung der Drucker.

## Erweiterte Funktionen

**Druckgeschwindigkeiten** von bis zu 356 mm pro Sekunde (110Xi4™ und 140Xi4™) für höhere Produktivität bei Batchdruck und Druck-/Applikationsanwendungen

**LCD-Inhalte** und Navigation an Benutzeranforderungen anpassbar

**Große**, benutzerfreundliche LCD-Anzeige vereinfacht Einstellung

**Flexible Anbindung**, u. a. gleichzeitig parallel/Ethernet

**Erweiterte LCD-/E-Mail-Warnhinweise** bei niedrigem Farbband- und Medienstand

**Integrierte Diagnosetools** und Anpassungen sorgen für optimale Druckqualität.

**Jetzt standardmäßig** RFID-bereit (110Xi4)

# ERZIELEN SIE HÖCHSTE LEISTUNG IN VERBINDUNG MIT GRÖßERER PRODUKTIVITÄT, FLEXIBILITÄT UND RENTABILITÄT.

## Produktivität, auf die Sie sich verlassen können

Reduzieren Sie betriebliche Ausfallzeiten durch die zuverlässige, robuste und überaus leistungsstarke *Xi-Serie* mit Ganzmetall-Konstruktion.

**SCHNELL:** Xi4-Drucker können mit hochvolumigen Fertigungsstraßen mühelos Schritt halten.

- Xi4-Modelle mit Druckgeschwindigkeiten von 356 mm pro Sekunde gehören zu den schnellsten am Markt und verbessern die Produktivität beim Batchdruck und bei Druck- und Applikationsanwendungen.
- Schnelle Verarbeitung und höherer Durchsatz steigern die Produktivität.
- Leistungsstarker Speicher ermöglicht Speicherung von mehr Etikettenformaten, Schriftarten und Grafiken.
- Langlebiger Metall-Druckkopfmechanismus sorgt langfristig für hervorragende Druckqualität, sodass durch das Auswechseln des Druckkopfs bedingte Ausfallzeiten reduziert oder eliminiert werden.

**ZUVERLÄSSIG:** Bei geschäftskritischen Anwendungen und im Dauerbetrieb verursacht jede Ausfallminute hohe Kosten. Erhöhen Sie Ihre Betriebszeit durch Xi4-Drucker.

- Die bewährte Xi-Serie ist für den tagtäglichen Einsatz im Dauerbetrieb ausgelegt.
- Druckerprobleme können schnell identifiziert und gelöst werden dank frühzeitiger Warnhinweise auf eine erforderliche Druckkopf-Wartung bzw. niedrigen Farbband-/Medienstand sowie ortsunabhängiger Druckerverwaltung/-überwachung.

**STRAPAZIERFÄHIG:** Xi4-Industriedrucker sind für den Einsatz unter äußerst anspruchsvollen Umgebungsbedingungen geeignet.

- Robustes, stabiles Stahlgehäuse und Metall-Innenteile halten Stößen und Erschütterungen stand.
- Die Betriebsmechanismen sind durch geschlossene Bauweise vor Staub und Schmutz geschützt.
- Die Drucker können in einem großen Temperatur- und Feuchtigkeitsbereich störungsfrei eingesetzt werden.

## Flexibilität für Spezialetikettenanwendungen

- Für alle Materialien geeignet, von Papier- bis zu Spezialetiketten/-anhängern
- Einfaches Wechseln zwischen unterschiedlichen Etikettenmedien
- Stets herausragende Druckqualität bei vielen verschiedenen Medienstärken
- Der Xi4 bietet eine Vielzahl von Druckbreiten und Auflösungen für verschiedene Anwendungen, von winzigen Bauteil-Etiketten über Konformitätsetiketten bis hin zu breiten Etiketten (z. B. für Chemiefässer).

## Hohe Kapitalrendite

- Langfristig zuverlässige Leistung reduziert Wartungsbedarf und Gesamtbetriebskosten.
- Mit nur einem Druckermodell und Zebras breitem Angebot an Etikettenmaterialien und -größen kann eine Vielzahl von Druckanwendungen abgedeckt werden. Dadurch muss nicht für jede Etikettieranwendung ein anderer Drucker gekauft werden.
- Durch die optionale kabellose Anbindung fallen bei einer Umgestaltung des Betriebs keine Kosten für eine Neuverkabelung an.



# UNTERNEHMENSFREUNDLICHE

## FUNKTIONEN UND OPTIONEN

Der Xi4 von Zebra bietet zahlreiche Funktionen und Optionen, die Einstellung, Integration und Bedienung der Drucker erleichtern.

### Einfache Integration

- Der integrierte ZebraNet® 10/100 Print Server (Ethernet) und die optionale sichere kabellose 802.11b/g-Anbindung erfüllen die Anforderungen von sich verändernden Netzwerkkumgebungen.
- Mit den Verwaltungstools von Zebra, die auf den leistungsstarken ZebraLink™-Lösungen basieren, können Xi4-Drucker problemlos zentral integriert und gewartet werden.

### Einfache Druckereinstellung

Die Drucker können jetzt mit wenigen Mausklicks einfach eingestellt und konfiguriert werden.

- Benutzerfreundliche Assistenten führen Sie schnell durch die Konfiguration.
- Schnelle Änderungen – ganz gleich, ob Sie einen neuen Drucker installieren, einen vorhandenen Drucker an einem anderen Standort aufstellen oder neue Funktionen hinzufügen möchten.

### Automatische Druckerkonfiguration

Mit der neuen „Spiegel“-Funktion können Xi4-Drucker jetzt Ihre vorhandene Serverinfrastruktur nutzen, um benutzerdefinierte Konfigurationen, u. a. Dateien, Formate, Grafiken und Firmware, automatisch abzurufen.

### Anpassbare Menüs

Entwerfen und erstellen Sie angepasste Menüs.

- Es können jetzt Menüs erstellt werden, die nur festgelegte Elemente enthalten.
- Speichern Sie mehrere Profile im Drucker, um je nach Bedarf zwischen ihnen zu wechseln.
- Unterstützung können Sie von der Serviceabteilung von Zebra erhalten.

### Überwachung der Verbrauchsmaterialien

- Überwachen Sie den Verbrauch von Farbband und Medien auf proaktive Weise.
- Neue Funktion ermöglicht Überwachung in Echtzeit.
- Der Drucker warnt bei niedrigem Farbband- und Medienstand, bevor diese ersetzt werden müssen.

### Enterprise Connector Solution von Zebra

Vereinfachen Sie den Druckprozess!

- Drucken Sie Barcode-Etiketten direkt aus Oracle BI Publisher.
- Einfache Implementierung und Verwaltung

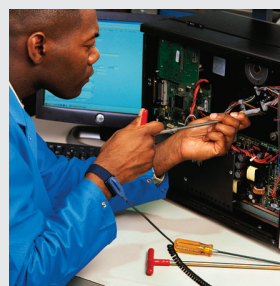
### ZebraNet™ Bridge Enterprise

Installieren, verwalten und überwachen Sie Xi4-Drucker von einem einzigen PC-Bildschirm in Ihrem globalen Netzwerk aus – über eine benutzerfreundliche Windows®-Oberfläche.



#### Originalzubehör von Zebra™

Originalzubehör von Zebra sorgt für einheitliche Druckqualität, reduziert Ausfallzeiten und erhöht die Produktivität Ihres Druckprozesses. Wir verwenden bei der Herstellung jedes Verbrauchsmaterialprodukts jedesmal genau das gleiche Material. So ist stets ein gestochen scharfes, lesbares und scannbares Druckbild gewährleistet, ohne dass nach Auswechseln der Rollen die Dunkelheitseinstellung des Druckers geändert werden muss.



#### ZebraCare™-Serviceangebot

Erhöhen Sie die Betriebszeit des Druckers und reduzieren Sie Produktivitätsverluste und nicht im Budget vorgesehene Reparaturkosten durch die Wahl einer ZebraCare-Depot- oder ZebraCare-On-Site-Dienstleistungsvereinbarung. Eine Dienstleistungsvereinbarung ist eine kosteneffiziente Möglichkeit, Ihre jährlichen Wartungsausgaben in das Budget einzuplanen, und sorgt dafür, dass geschulte Techniker von Zebra Ihren Drucker so reparieren, dass er wieder wie neu ist. Zebra bietet verschiedene Pläne an, passend zu Ihrem Budget und Ihren Geschäftsanforderungen.

# SPEZIFIKATIONEN AUF EINEN BLICK\*

## Druckername

Xi4

### Standardmerkmale

- Druckmethoden: Thermotransfer oder Thermodirekt
- 32-Bit-RISC-Prozessor (133 MHz)
- Integrierter linearer 64-MB-Flash-Speicher
- 16-MB-SDRAM-Speicher
- Interne Echtzeituhr
- Erweiterte Etiketten-/Medienzähler
- Automatische Kalibrierung – Kalibrierung anhand von zwei Etiketten bei Einschalten des Druckers oder Schließen des Druckkopfs
- Frühzeitige Warnhinweise – Benachrichtigung auf Bedienfeld oder über ZebraLink-Warnungen bei niedrigem Etiketten-/Farbbandstand oder erforderlicher Druckkopf-Reinigung
- Neues funktionsreiches Bedienfeld auf der Vorderseite und große mehrsprachige, hinterleuchtete LCD-Anzeige mit benutzerprogrammierbarem Kennwortschutz
- Transparente seitliche Medienabdeckung – einfache Überwachung des Medienverbrauchs ohne Öffnen des Mechanismus
- Dünnfilm-Druckkopf mit Element Energy Equalizer™ (E3™) für hohe Druckqualität
- Serielle RS-232- und bidirektionale parallele Schnittstelle mit automatischer Erkennung
- Interner ZebraNet 10/100 Print Server
- Zwei Mediensensortypen – Durchlicht- und Reflexionssensoren, wählbar durch Software oder auf Bedienfeld
- ENERGY STAR®-gerecht (140Xi4, 170Xi4™, 220Xi4™)

### Betriebsbedingungen

#### Umgebung

- Betriebstemperatur:  
5 °C bis 40 °C (Thermotransfer)  
0 °C bis 40 °C (Thermodirekt)
- Lager-/Transportumgebung: -40 °C bis 60 °C
- Luftfeuchtigkeit bei Betrieb: 20–85 %, ohne Kondensation
- Luftfeuchtigkeit bei Lagerung: 5–85 %, ohne Kondensation

#### Elektrik

- Universelles Netzteil mit automatischer Spannungserkennung für 90–264 V AC, 48–62 Hz
- Serielle RS-232- und bidirektionale parallele Schnittstelle mit automatischer Erkennung
- USB 2.0-Anschluss
- ENERGY STAR-gerecht (140Xi4, 170Xi4, 220Xi4)

#### Zulassungen

- IEC 60950-1, EN 55022 Klasse B, EN 55024, EN 61000-3-2, EN 61000-3-3

## Druckmedien

### Etiketten

- Max. Rollengröße: 203 mm AD bei 76 mm Kerninnendurchmesser
- Stärke (Etikett und Träger): 0,076 mm bis 0,305 mm
- Medientypen: gefaltet endlos, gestanzt oder mit schwarzer Markierung
- Verwenden Sie Originalzubehör von Zebra, um eine optimale Druckqualität und Druckerleistung sicherzustellen.

### Farbbänder

- Es werden Farbbänder empfohlen, die mindestens dieselbe Breite wie die Medien haben.
- Max. Rollengröße: 81,3 mm AD bei 25,4 mm Kerninnendurchmesser
- Standardlängen: 450 m oder 300 m, für ein Verhältnis von Medienrolle zu Farbband von 3:1 und 2:1
- Farbbandabwicklung: Farbband muss mit Tintenseite nach außen gewickelt sein.

## ZebraLink-Lösungen

### Software

- ZebraDesigner™ Pro
- ZebraDesigner
- ZebraDesigner für XML
- ZebraNet™ Utilities v 7.0
- ZebraNet Bridge Enterprise
- Zebra Enterprise Connector

### Vernetzung

- ZebraNet Wireless Plus Print Server
- ZebraNet 10/100 Print Server

### Firmware

- Programmiersprache ZPL® oder ZPL II® – wählbar durch Software oder auf Bedienfeld
- XML-fähiges Drucken – ermöglicht direkten Anschluss von Barcode-Etikettendruckern. Somit fallen keine Lizenzgebühren an, Druckserver-Hardware ist überflüssig und die Anpassungs- und Programmierkosten werden gesenkt.
- ZBI 2.1™ – Damit können Drucker Anwendungen ausführen, auf dem Bedienfeld Anweisungen anzeigen und im Drucker gespeicherte Dateien als Datenquelle verwenden.

## Schriftarten/Grafiken/Symbologien

### Schriftarten und Zeichensätze

- Unicode™-kompatible globale Drucklösung
- Bitmap-Schriftarten A bis H und GS-Symbole können um das Zehnfache erweitert werden, unabhängig von Höhe und Breite.
- Stufenlos skalierbare Schriftart Ø (CG Triumvirate™ Bold Condensed) kann Punkt für Punkt erweitert werden, unabhängig von Höhe und Breite.
- IBM® Codepage 850 für internationale Zeichen
- Mit UFST® von Monotype Imaging, Inc.
- 61 MB nichtflüchtiger Speicher (für Benutzer verfügbar) für herunterladbare Objekte
- 12 MB für Benutzer verfügbares SDRAM

### Grafikmerkmale

Unterstützt benutzerdefinierte Schriftarten und Grafiken – einschließlich kundenspezifischer Logos

### Barcode-Symbologien

- Eindimensionale Barcodes: Code 11, Code 39, Code 93, Code 128 mit Subsets A/B/C und UCC Case Codes, ISBT-128, UPC-A, UPC-E, EAN-8, EAN-13, UPC und EAN mit 2- oder 5-stelliger Ergänzung, Plessey, Postnet, 2/5 Standard, 2/5 Industrie, 2/5 Interleaved, Logmars, MSI, Codabar, Planet Code
- Zweidimensional: Codablock, PDF417, Code 49, Data Matrix, MaxiCode, QR-Code, MicroPDF417, TLC 39, GS1 DataBar (RSS), Aztec

### Optionen und Zubehör

- Aufwickler
- Schneidvorrichtung und Auffangkorb
- Zweifach klappbare Druckmedienabdeckung mit Sichtfenster
- Medienspule für 76-mm- oder 40-mm-Kerne
- Applikator-Schnittstelle
- Skalierbare und internationale Schriftarten

### Verbrauchsmaterialien

Um eine optimale Druckqualität und korrekte Druckerleistung bei unserer gesamten Produktlinie sicherzustellen, empfehlen wir unbedingt die Verwendung von Originalzubehör von Zebra als Teil der Komplettlösung. Der Xi4-Drucker ist insbesondere nur zur Verwendung mit Original-Druckköpfen von Zebra ausgelegt, um eine maximale Sicherheit und Druckqualität zu erzielen.



#### Regionale Niederlassung

Mollsfeld 1, 40670 Meerbusch, Deutschland

Telefon: +49 (0)2159 6768 0 Fax: +49 (0)2159 6768 22 E-Mail: germany@zebra.com Web: www.zebra.com

#### Andere EMEA-Standorte

EMEA-Zentrale: Großbritannien

Europa: Frankreich, Italien, Niederlande, Polen, Russland, Schweden, Spanien, Türkei Naher Osten & Afrika: Dubai, Südafrika

\*Änderungen der technischen Daten ohne Vorankündigung vorbehalten.

©2014 ZIH Corp. ZebraLink, ZebraDesigner, ZebraNet, Element Energy Equalizer, E3 und alle Produktnamen und -codes sind Marken von Zebra, Zebra, die Abbildung des Zebra-Kopfs, ZebraNet, ZPL und ZPL II sind eingetragene Marken von ZIH Corp. Alle Rechte vorbehalten. ENERGY STAR und das ENERGY STAR-Zeichen sind eingetragene Marken der US-Regierung. IBM ist eine Marke oder eingetragene Marke der International Business Machines Corporation in den Vereinigten Staaten und/oder anderen Ländern. CG Triumvirate und UFST sind Marken der Monotype Imaging, Inc. und können in bestimmten Ländern eingetragen sein. Alle anderen Marken sind im Besitz der jeweiligen Eigentümer.